



Leza, Escriña  
& Asociados S.A.  
Consultores en Ingeniería  
de Riesgos y Valuaciones

Perú 345 12º C  
Buenos Aires  
Argentina

www.lea.com.ar

info@lea.com.ar  
tel: 4334.2514  
fax: 54.11.4334.8323

Ingeniería e  
inspección de riesgos

Seguridad contra  
incendios

Valuaciones

Ajustes y peritajes

Riesgos del trabajo

CIRCULAR 07.09

## EL INFORME COMPARATIVO COMO HERRAMIENTA DE SUSCRIPCIÓN

Desde hace más de 10 años, LEA ha incorporado a los informes, **matrices de evaluación de riesgos de incendio**, como un valor agregado al análisis de riesgos que acompaña cada inspección.

De esta manera, luego de la vista al riesgo y siguiendo estrictas instrucciones, cada inspector confecciona una matriz que tienen en cuenta, entre otros conceptos, los linderos, la calidad de las construcciones, la carga de fuego, instalaciones eléctricas, procesos e instalaciones contra incendio.

Luego de años de aplicación y perfeccionamiento de esta herramienta, a partir de 2002 hemos implementado un software que permite el siguiente valor agregado:



- Comparar el resultado de la inspección con el total de inspecciones a empresas de similar actividad (universo de todo el mercado).
- Comparar el resultado de la inspección, con otras inspecciones a empresas de similar actividad (para cada aseguradora).
- Comparar el resultado de la inspección, respecto de inspecciones anteriores al mismo riesgo.
- Comparar el criterio de un determinado inspector con otros inspectores.

El uso de la matriz permite a LEA cuidar que todos los inspectores tengan criterios homogéneos de evaluación, lo cual constituye una condición importante para la eficacia de cualquier sistema de suscripción.

Tomando como ejemplo una inspección a una imprenta industrial, que arrojó una calificación de 55 puntos sobre un máximo de 100, es decir que se trata de un riesgo bueno, el INFORME COMPARATIVO, permite extraer las siguientes conclusiones:



Leza, Escribana  
& Asociados S.A.  
Consultores en Ingeniería  
de Riesgos y Valuaciones

Perú 345 12º C  
Buenos Aires  
Argentina

www.lea.com.ar

info@lea.com.ar  
tel: 4334.2514  
fax: 54.11.4334.8323

Análisis de Riesgos

Protección contra  
incendios

Valuaciones

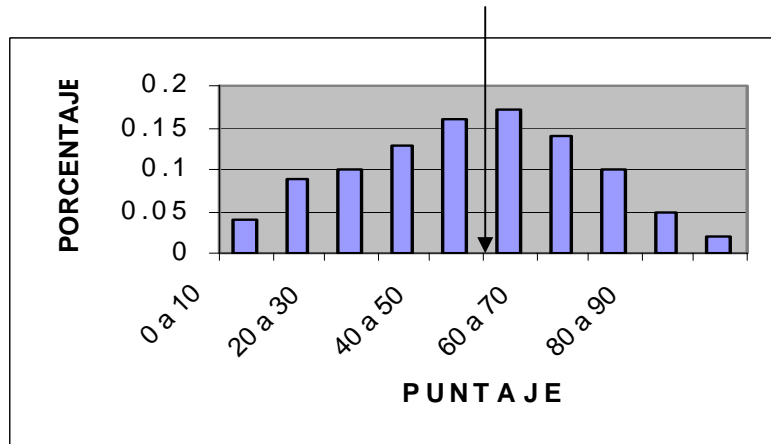
Ajustes y peritajes

Riesgos del trabajo

## Comparación con el promedio de la actividad:

El sistema el puntaje asignado a la empresa analizada (en este caso 55 puntos), con la media aritmética del puntaje final de todas las matrices de las imprentas inspeccionadas por LEA, ya sea para una Aseguradora o para todo el mercado.

Como ejemplo podemos decir que, para un conjunto de imprentas con media de 60 puntos, la incorporación de un riesgo que sido calificado en 55 puntos, constituye, en principio, un empeoramiento de la cartera.

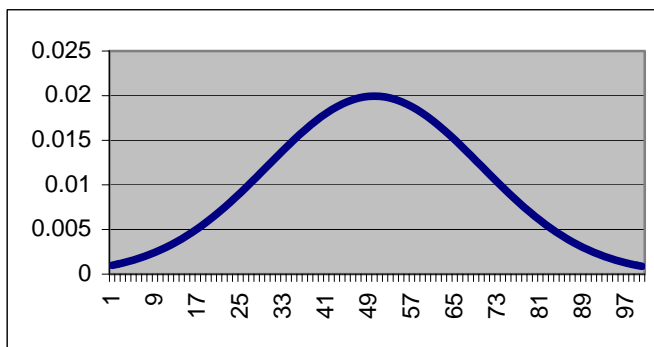
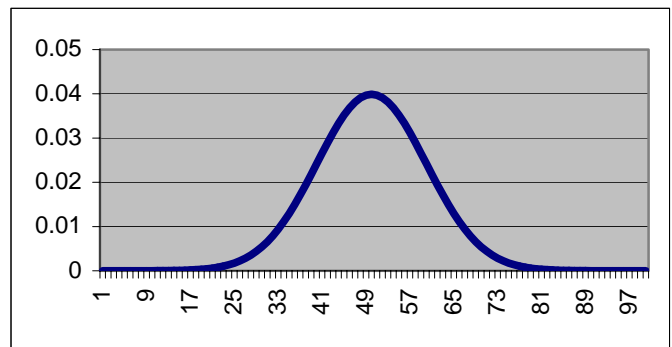


Las barras indican la distribución de la cartera analizada, la flecha indica la imprenta analizada en el presente informe

## Desvío Standard de una muestra

Cuando se analiza una "cartera de riesgos", el desvío standard nos brinda una idea de la dispersión de los riesgos analizados respecto del promedio.

Cuanto más bajo es el desvío estándar más homogénea es la muestra, es decir que aumenta el riesgo de encontrar riesgos promedio.



Cuanto más alto es el desvío estándar más heterogénea es la muestra, es decir que aumenta el riesgo de encontrar mayor cantidad de riesgos buenos o malos.

Como consecuencia, la aseguradora que tenga mayor desvío, estará inspeccionando riesgos más heterogéneos.



Leza, Escriña  
& Asociados S.A.  
Consultores en Ingeniería  
de Riesgos y Valuaciones

Perú 345 12º C  
Buenos Aires  
Argentina

www.lea.com.ar

info@lea.com.ar  
tel: 4334.2514  
fax: 54.11.4334.8323

Análisis de Riesgos

Protección contra  
incendios

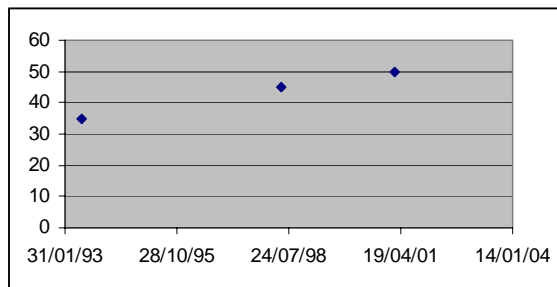
Valuaciones

Ajustes y peritajes

Riesgos del trabajo

## Comparación con inspecciones anteriores:

El sistema compara la evolución del riesgo respecto de inspecciones anteriores, en consecuencia, si el puntaje se incrementa quiere decir que el riesgo está mejorando. Por el contrario, si el puntaje disminuye, el riesgo está empeorando.



## Limitaciones del uso de la matriz

Que la matriz de evaluación brinde un “buen promedio”, como resultado de la ponderación de varios factores, no significa de ninguna manera que el riesgo sea “suscribible”, ya que si alguno de los factores considerados es muy bajo, por ejemplo el orden y limpieza, el riesgo que ello representa no compensa el buen puntaje en el resto de los factores.

Por lo anterior, entendemos el informe comparativo como un complemento del análisis individual de la matriz de riesgos, especialmente útil para comparar carteras de riesgos, así como la evolución de un riesgo o una cartera a través del tiempo.

## Leza, Escriña y Asociados S.A.

Ingeniería de Riesgos y Valuaciones